

PÃO-DE-GALINHA



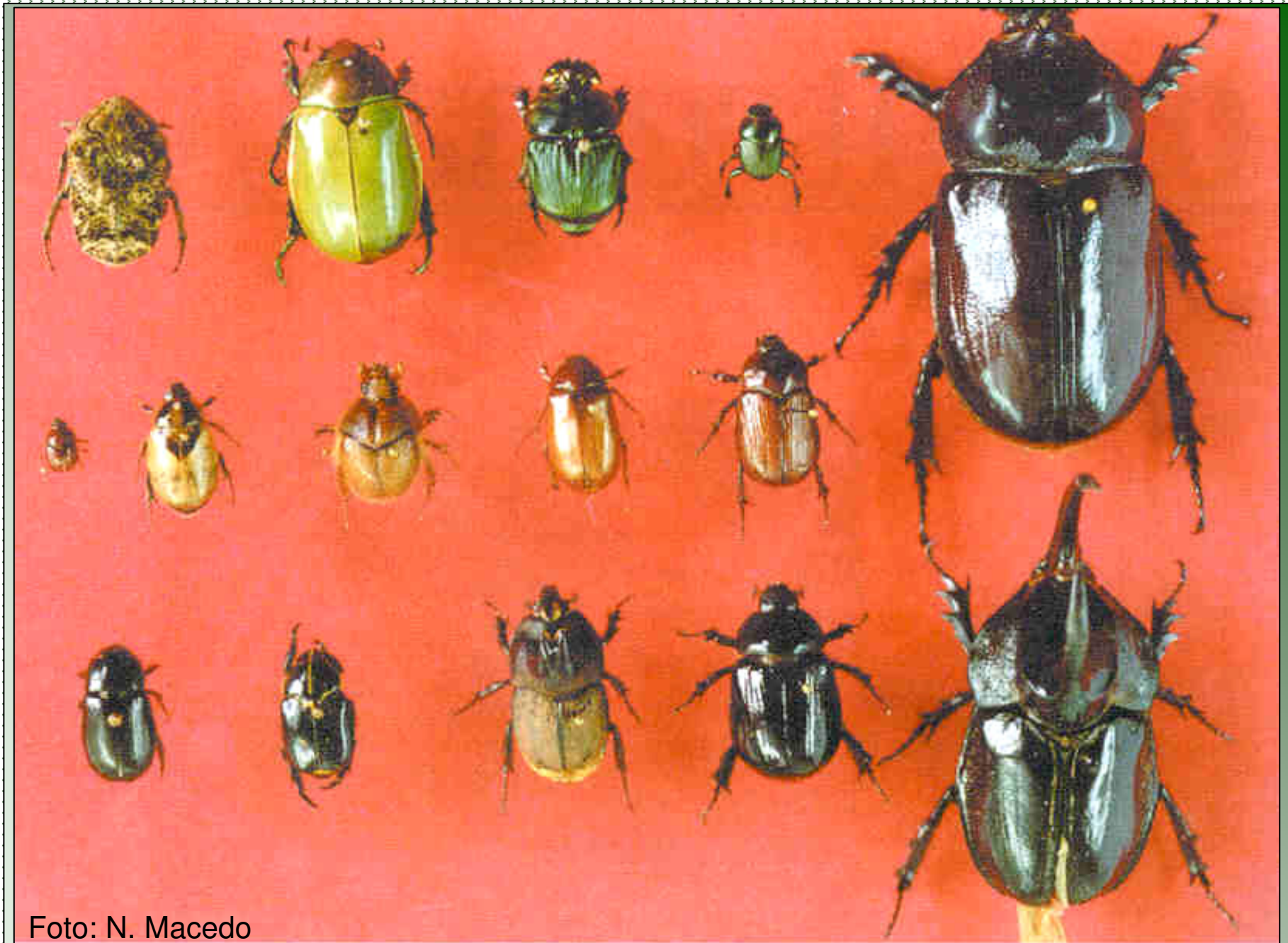


Foto: N. Macedo

Ciclos

- **Univoltinos (anuais):** + comuns; clima temperado ou quente, com umidade CONSTANTE;
- **Bivoltinos:** completam o ciclo em 6 meses (ambientes com umidade e temperatura constantes);
- **Bi-anuais:** - comuns; clima temperado ou quente, com umidade ESTACIONAL;
- **Longos ou irregulares:** quando não há condições adequadas de temperatura, umidade ou disponibilidade de alimento, o 3º. ínstar pode prolongar-se por vários meses, ocasionando sobreposição de gerações.



ADULTOS



LARVAS



OVOS

Gêneros mais comuns em cana

- ***Phyllophaga***:
- - ciclo Univoltino, com primeiros adultos em outubro. Todo o ciclo no solo, com duração das diferentes fases sendo variável.

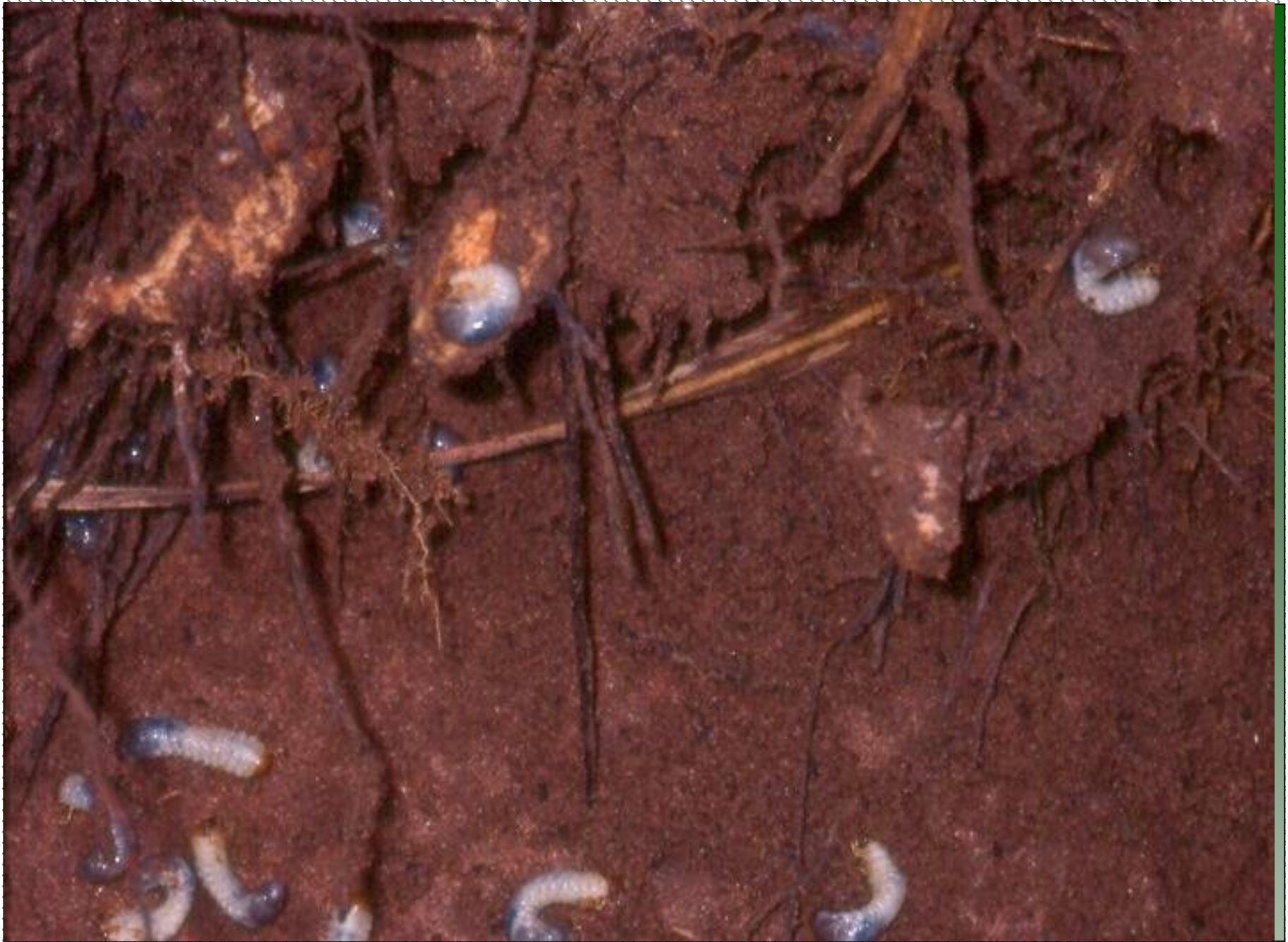


Gêneros Mais Comuns em Cana

- ***Diloboderus* (coró-das-pastagens):**
 - ciclo Univoltino;
 - desenvolve-se no perfil do solo (entre 10,0 e 19,0 cm) e em épocas bem definidas;
 - Adultos: novembro a abril (> freqüência: jan-fev – Pico de oviposição);
 - Larvas: fevereiro a novembro;
 - Pupas: a partir de outubro.



Fonte: N. Macedo





39 larvae



Controle de Pão-de-galinha em Cana Soca

Consult-Agro – Bayer - Cosan

- Local: Usina Ipaussu de Ipaussu, SP
- Variedade: RB855453 – 4°. Corte
- Data da aplicação: 11/10/2006 – 140 DAC
- Aplicação: Tratorizada, riscos cortantes nas laterais da soqueira
- Delineamento: Faixas de 12 sulcos x 1,40 m esp x 300 m comp.
- População inicial: 12 larvas/touceira
- Avaliações: 64, 90, 120 e 155 DAA

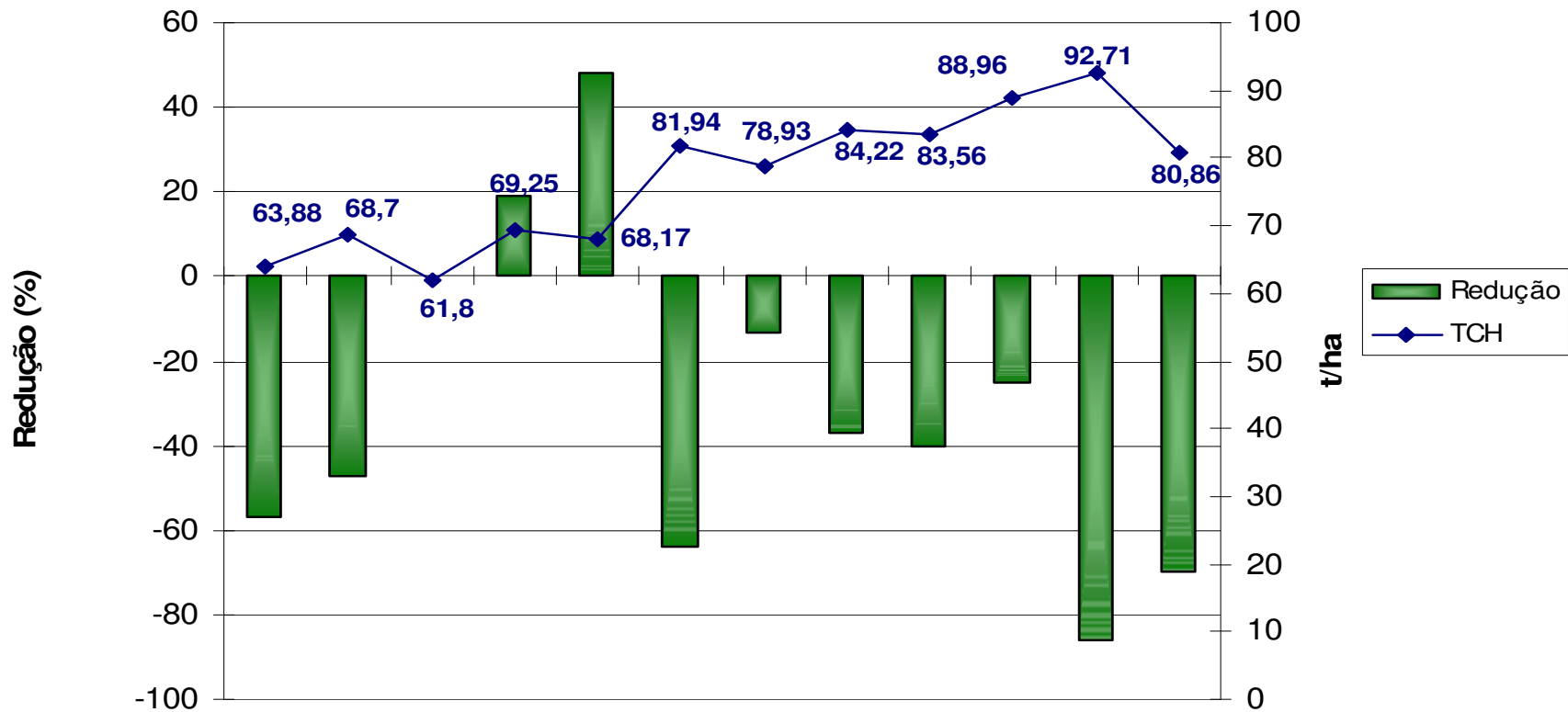
Controle de Pão-de-galinha em Cana Soca

Consult-Agro – Bayer - Cosan

Tratamentos

1. Dissulfan – 8,0 L/ha
2. Talstar – 1,8 L/ha
3. Testemunha
4. Evidence – 1,5 L/ha + Larvin – 1,5 kg/ha
5. Evidence – 2,0 L/ha + Foliar
6. Lorsban – 4,0 L/ha
7. Larvin – 1,5 kg/ha
8. Evidence – 1,2 L/ha
9. Evidence – 1,3 L/ha
10. Evidence – 1,5 L/ha
11. Temik – 8,0 kg/ha + Larvin – 1,5 kg/ha
12. Cadusafos – 30 kg/ha

Redução percentual de larvas de pão-de-galinha e produtividade de cana – cana soca



Consult-Agro/Cosan

- RB85-5453 – 4° Corte
- População Inicial: 12 Larvas/cova
- Aplicação: 11/10/2006
- Colheita: 02/07/2007